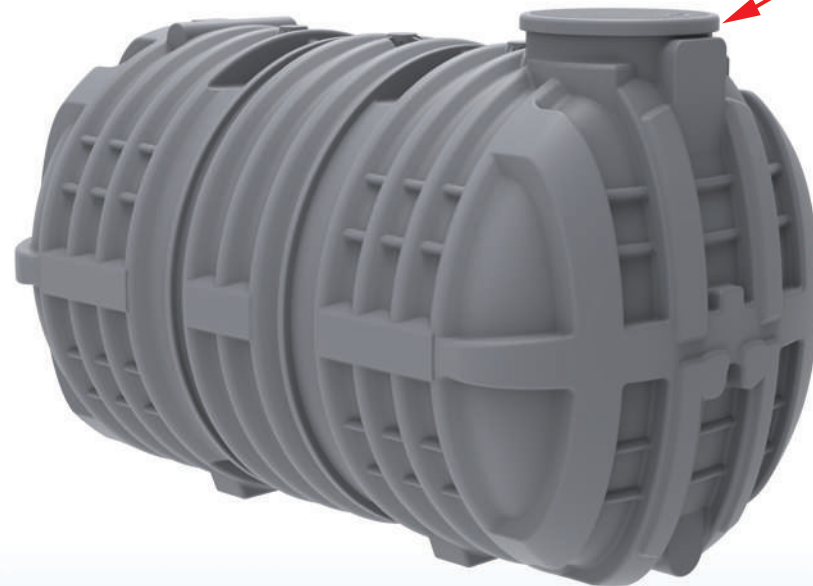


CUVE POLYÉTHYLÈNE À ENTERRER 8000L

Matériau imputrescible,
résistant à long terme
aux agressions
chimiques

Manipulation et mise
en place aisée grâce à
la légèreté des cuves

Couvercle avec serrure
(anti-intrusion)



Éléments assemblés en
usine par cerclage et
boulonnage, rendus
étanches par soudure de
polyéthylène extrudé

Nettoyage facile grâce
à des parois lisses avec
un faible accrochage

Référence	Capacité	Largeur	Longueur	Hauteur	Poids	Trou d'homme Ø600mm
PTCMP8000	8000 L	2,05 m	3,49 m	2,16 m	327 kg	1